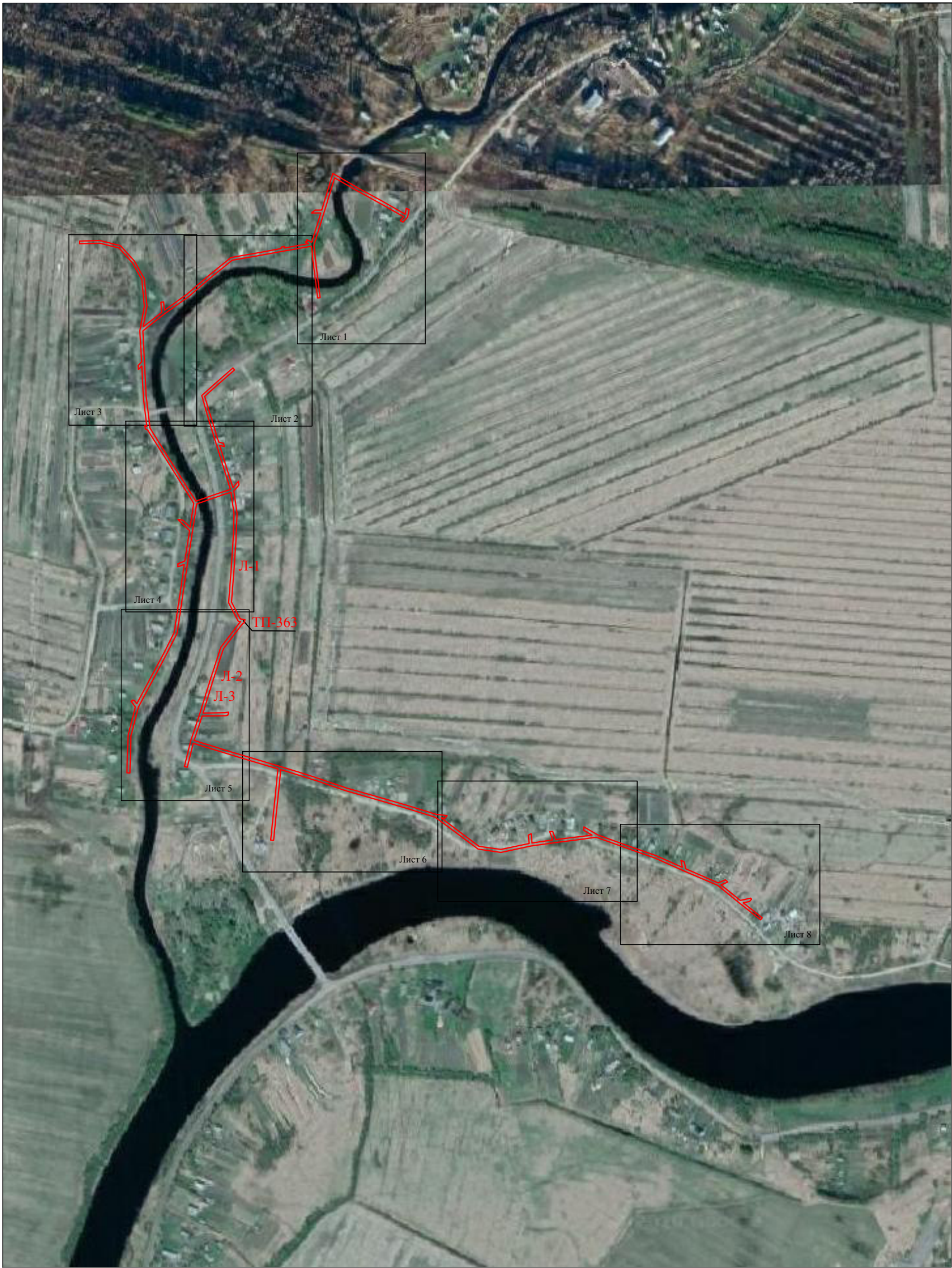


Схема расположения публичного сервитута для размещения (эксплуатации) объекта электросетевого хозяйства
ВЛ-0,4 кВ от КТП № 363

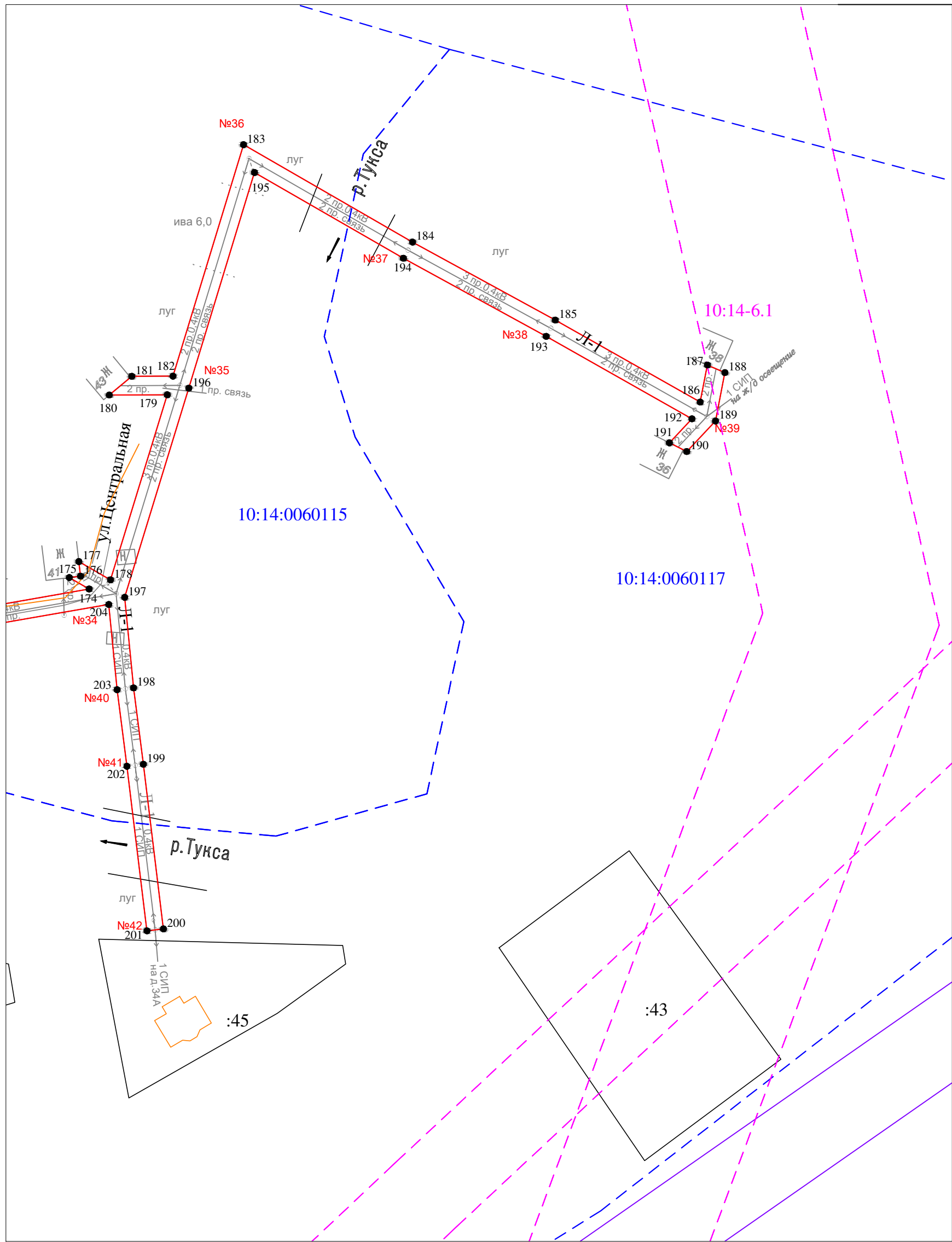


Условные обозначения:

— - проектные границы публичного сервитута

Схема расположения публичного сервитута для размещения (эксплуатации) объекта электросетевого хозяйства
ВЛ-0,4 кВ от КТП № 363

Лист 1



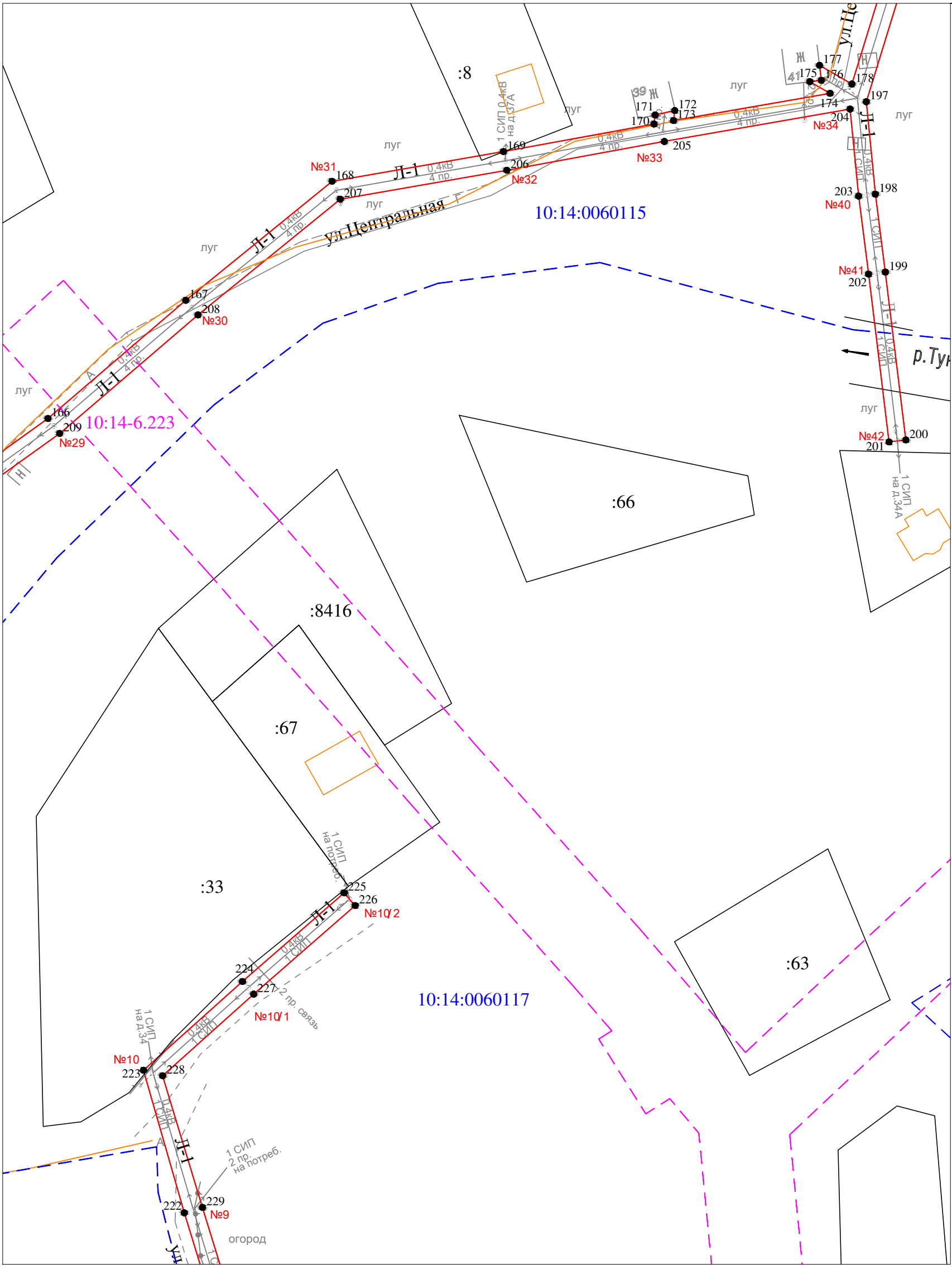
Условные обозначения:

- проектные границы публичного сервитута
- 1 ● - обозначение характерной точки границы
- N11 - номер опоры
- - - - - граница кадастрового квартала
- границы земельного участка, данные ЕГРН
- ОКС, данные ЕГРН
- - - - - граница зоны с особыми условиями использования территории, данные ЕГРН
- - - - - граница населенного пункта, данные ЕГРН, ГП
- 10:15:0070103 - номер кадастрового квартала
- :6 - обозначение земельного участка

Масштаб 1 : 1000

Схема расположения публичного сервитута для размещения (эксплуатации) объекта электросетевого хозяйства
ВЛ-0,4 кВ от КТП № 363

Лист 2



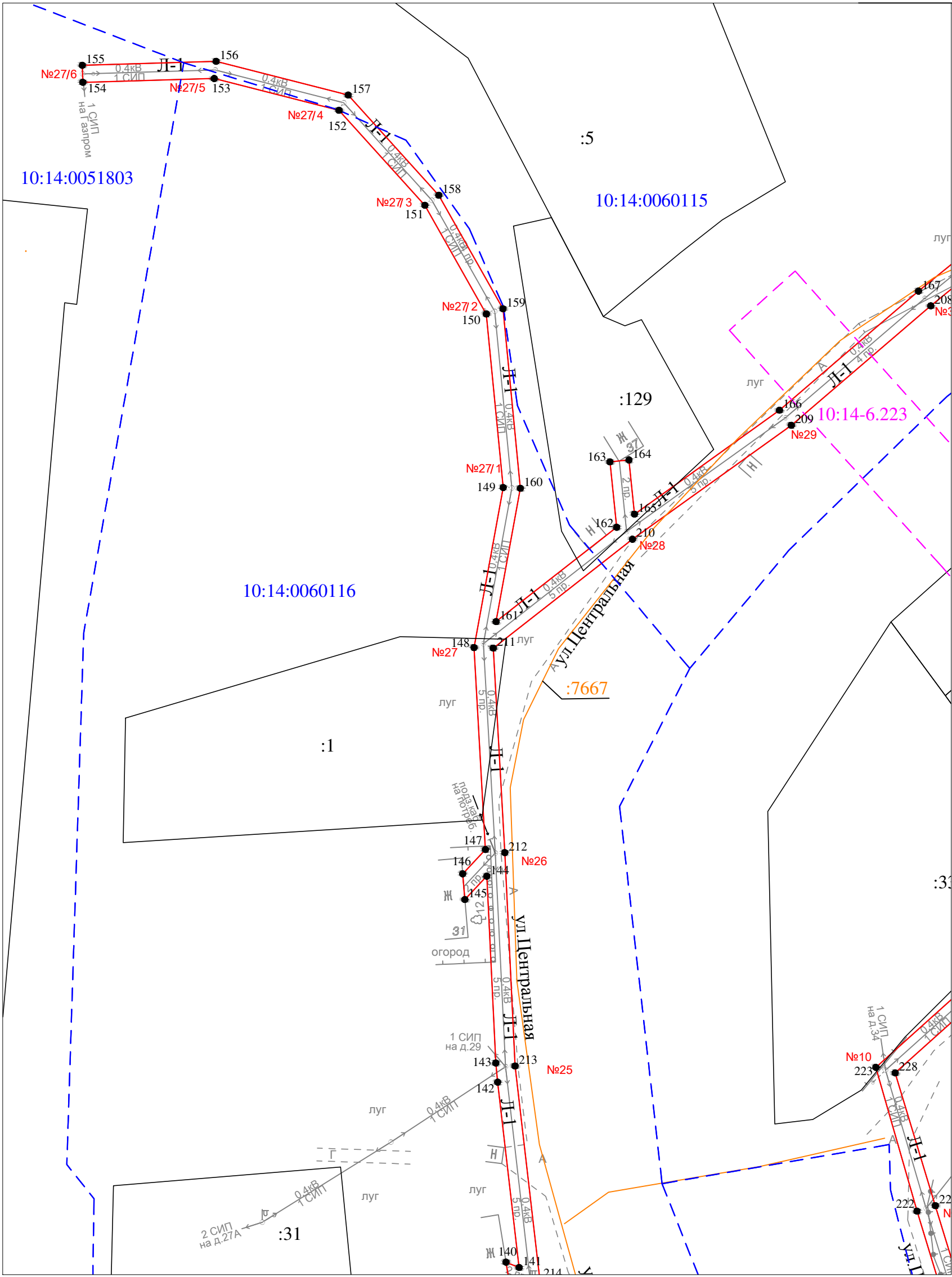
Масштаб 1 : 1000

Условные обозначения:

- - проектные границы публичного сервитута
- 1 ● - обозначение характерной точки границы
- №11 - номер опоры
- - - граница кадастрового квартала
- - границы земельного участка, данные ЕГРН
- - ОКС, данные ЕГРН
- - - граница зоны с особыми условиями использования территории, данные ЕГРН
- - - граница населенного пункта, данные ЕГРН, ГП
- 10:15:0070103 - номер кадастрового квартала
- :6 - обозначение земельного участка

Схема расположения публичного сервитута для размещения (эксплуатации) объекта электросетевого хозяйства
ВЛ-0,4 кВ от КТП № 363

Лист 3



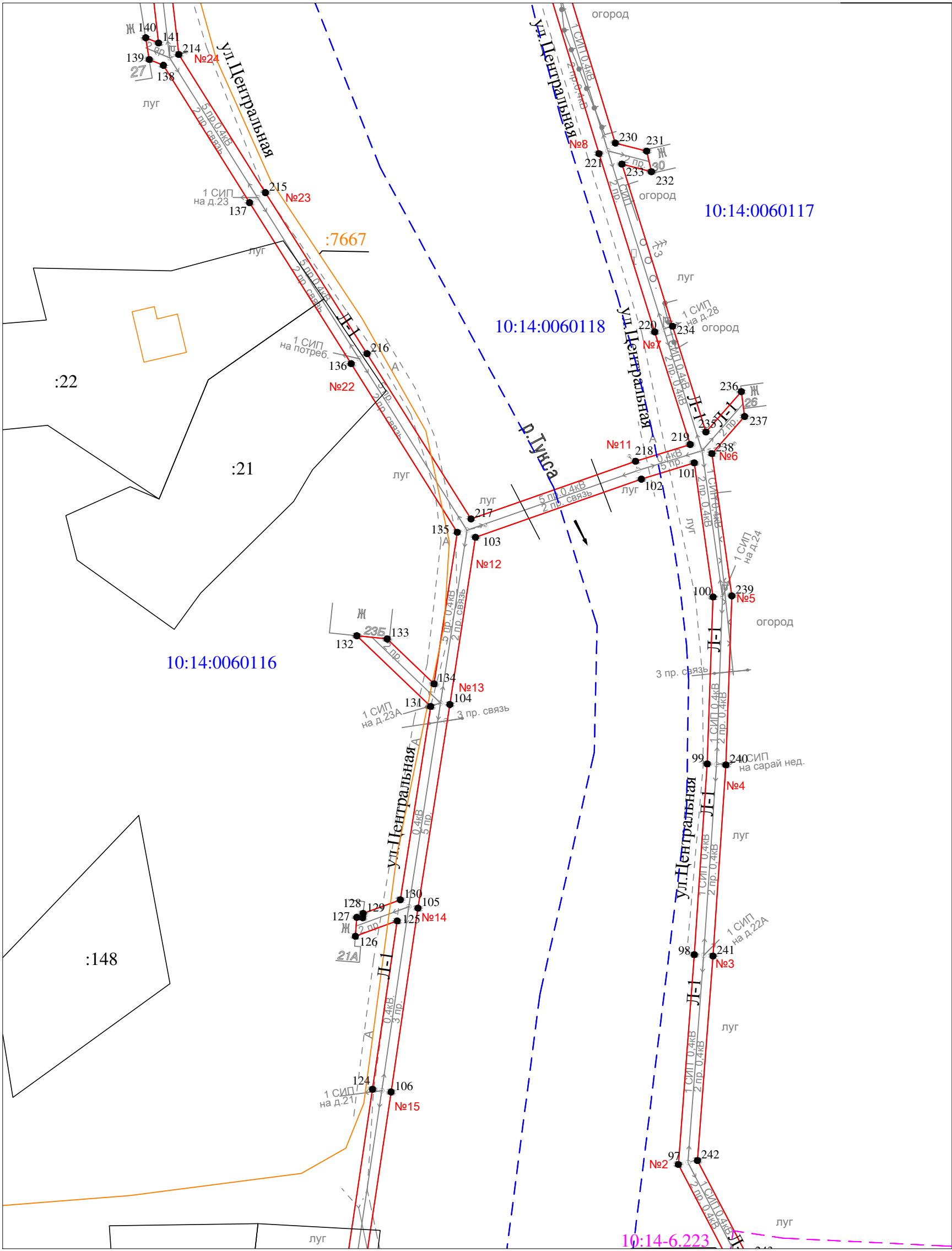
Масштаб 1 : 1000

Условные обозначения:

- - проектные границы публичного сервитута
- 1 ● - обозначение характерной точки границы
- №11 - номер опоры
- - - - граница кадастрового квартала
- - - - границы земельного участка, данные ЕГРН
- - - - ОКС, данные ЕГРН
- - - - граница зоны с особыми условиями использования территории, данные ЕГРН
- - - - граница населенного пункта, данные ЕГРН, ГП
- 10:15:0070103 - номер кадастрового квартала
- :6 - обозначение земельного участка

Схема расположения публичного сервитута для размещения (эксплуатации) объекта электросетевого хозяйства
ВЛ-0,4 кВ от КТП № 363

Лист 4



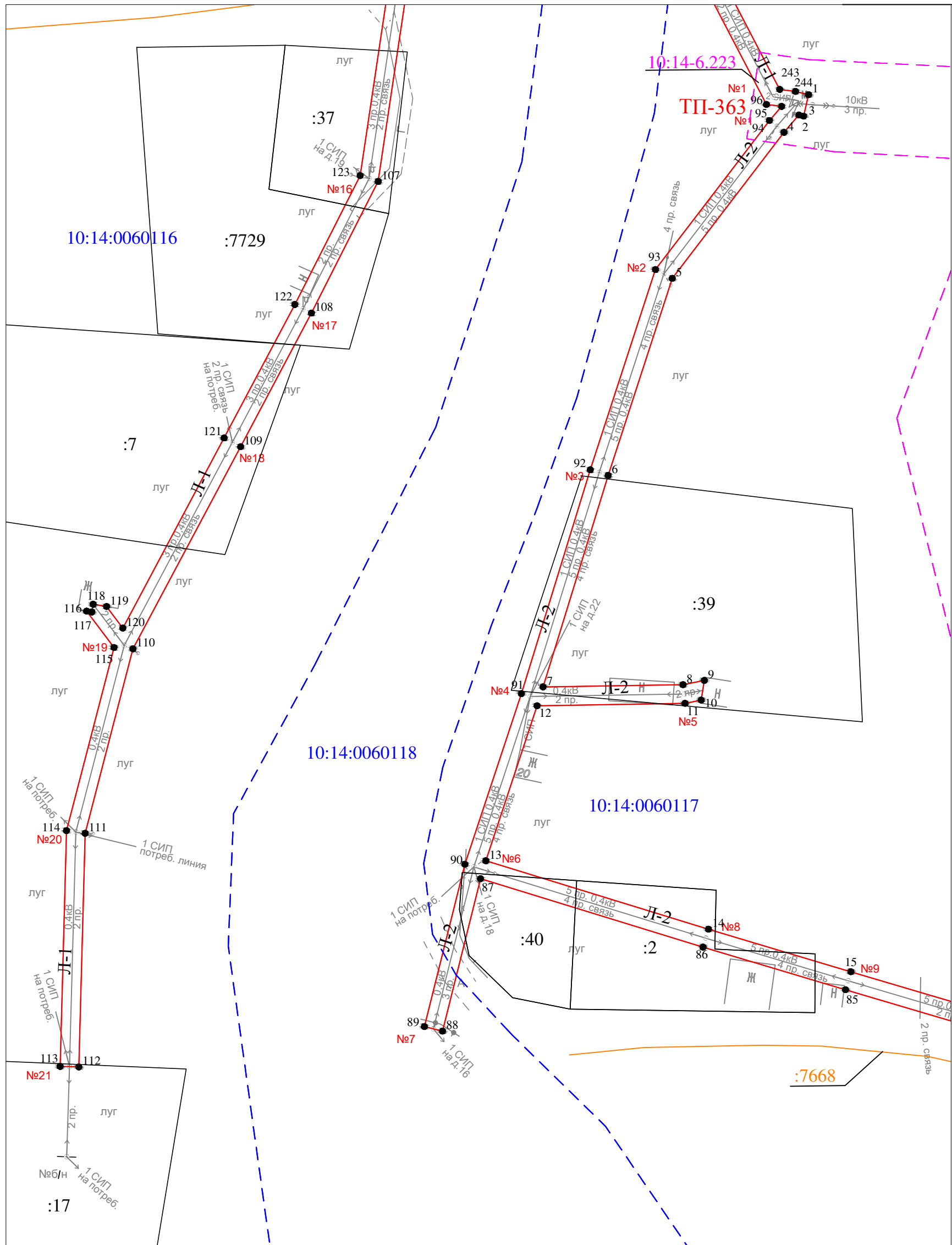
Условные обозначения:

- - проектные границы публичного сервитута
- 1 ● - обозначение характерной точки границы
- №11 - номер опоры
- - - - - граница кадастрового квартала
- - - - - границы земельного участка, данные ЕГРН
- - - - - ОКС, данные ЕГРН
- - - - - граница зоны с особыми условиями использования территории, данные ЕГРН
- - - - - граница населенного пункта, данные ЕГРН, ГП
- 10:15:0070103 - номер кадастрового квартала
- :6 - обозначение земельного участка

Масштаб 1 : 1000

Схема расположения публичного сервитута для размещения (эксплуатации) объекта электросетевого хозяйства
ВЛ-0,4 кВ от КТП № 363

Лист 5



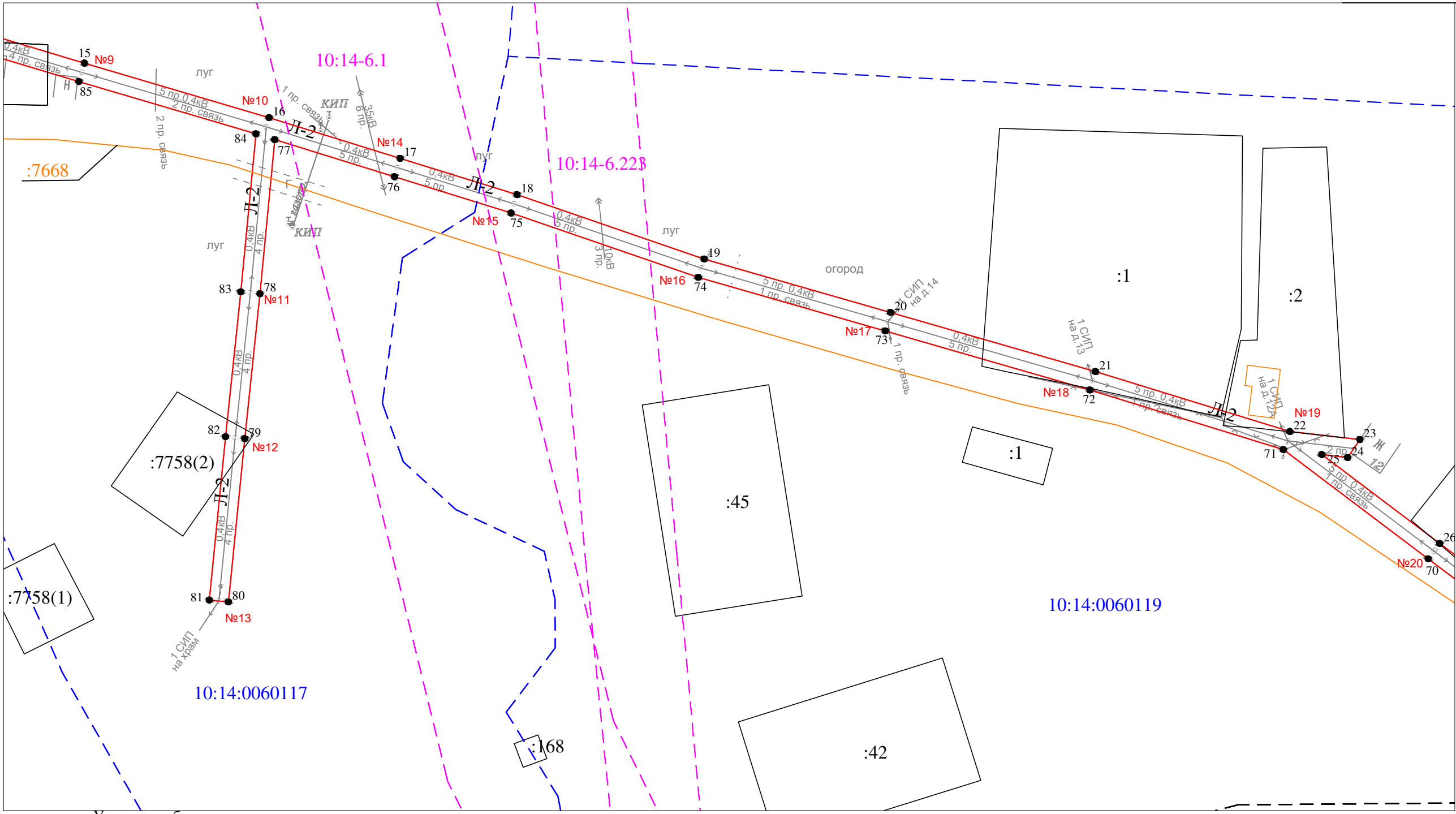
Масштаб 1 : 1000

Условные обозначения:

- - проектные границы публичного сервитута
- 1 ● - обозначение характерной точки границы
- №11 - номер опоры
- - - граница кадастрового квартала
- - границы земельного участка, данные ЕГРН
- - ОКС, данные ЕГРН
- - - граница зоны с особыми условиями использования территории, данные ЕГРН
- - - граница населенного пункта, данные ЕГРН, ГП
- 10:15:0070103 - номер кадастрового квартала
- :6 - обозначение земельного участка

Схема расположения публичного сервитута для размещения (эксплуатации) объекта электросетевого хозяйства
ВЛ-0,4 кВ от КТП № 363

Лист 6



Условные обозначения:

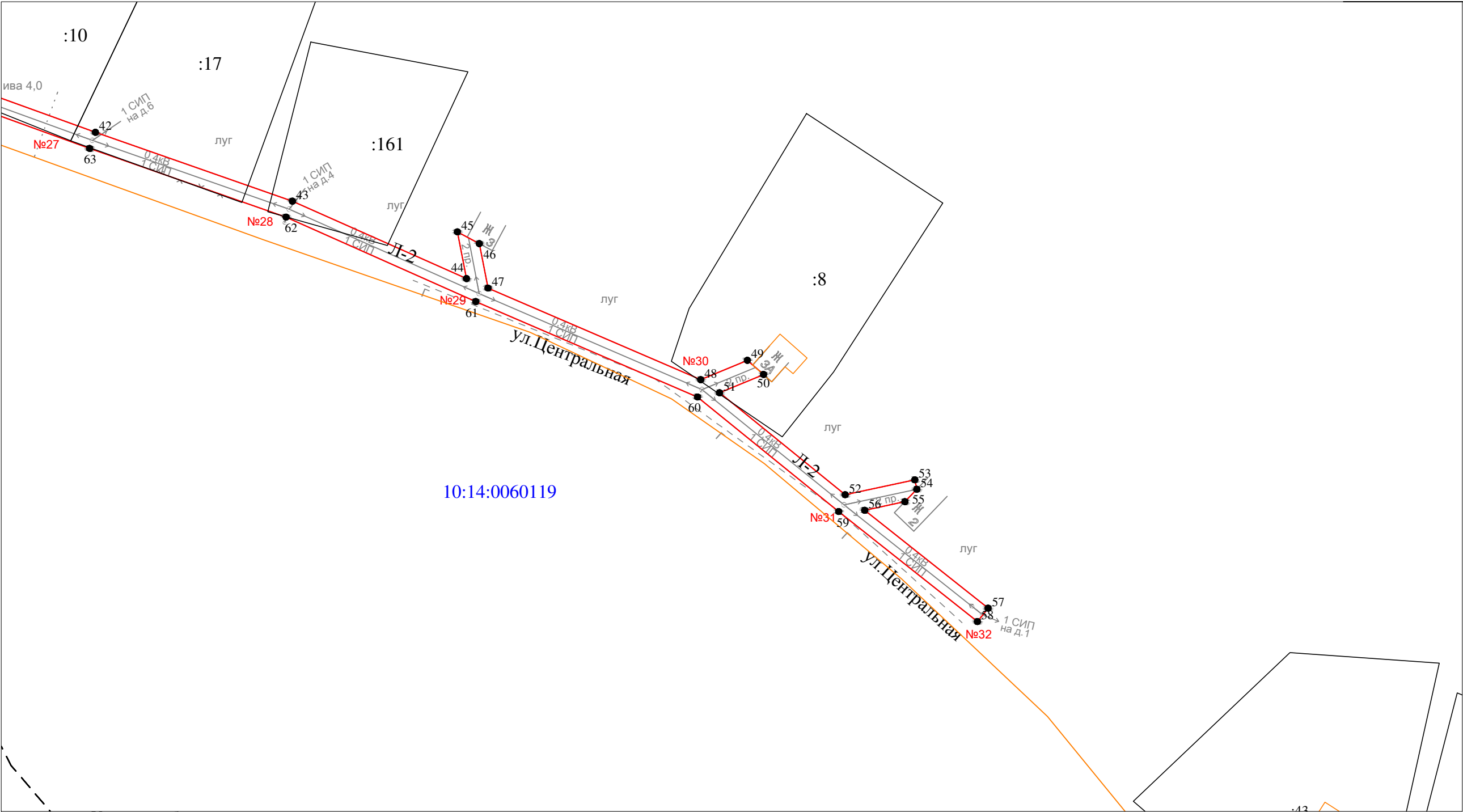
- проектные границы публичного сервитута
- - обозначение характерной точки границы
- №11 - номер опоры
- - - граница кадастрового квартала
- границы земельного участка, данные ЕГРН
- ОКС, данные ЕГРН
- - - граница зоны с особыми условиями использования территории, данные ЕГРН
- - - граница населенного пункта, данные ЕГРН, ГП
- 10:15:0070103 - номер кадастрового квартала
- :6 - обозначение земельного участка

Масштаб 1 : 1000

Масштаб 1 : 1000

Схема расположения публичного сервитута для размещения (эксплуатации) объекта электросетевого хозяйства
ВЛ-0,4 кВ от КТП № 363

Лист 8



- Условные обозначения:
- - проектные границы публичного сервитута
 - 1 ● - обозначение характерной точки границы
 - №11 - номер опоры
 - - - - - граница кадастрового квартала
 - - - - - границы земельного участка, данные ЕГРН
 - - - - - ОКС, данные ЕГРН
 - - - - - граница зоны с особыми условиями использования территории, данные ЕГРН
 - - - - - граница населенного пункта, данные ЕГРН, ГП
 - 10:15:0070103 - номер кадастрового квартала
 - :6 - обозначение земельного участка

Масштаб 1 : 1000

Раздел 2

Сведения о местоположении границ объекта

1. Система координат: МСК-10 зона 1

2. Сведения о характерных точках границ объекта

Обозначение характерных точек границ	Координаты, м		Метод определения координат характерной точки	Средняя квадратическая погрешность положения характерной точки (M_t), м	Описание обозначени я точки на местности (при наличии)
	X	Y			
1	2	3	4	5	6
1	254135.27	1443188.18	геодезический метод	0.2	-
2	254130.12	1443186.96	геодезический метод	0.2	-
3	254130.39	1443185.84	геодезический метод	0.2	-
4	254126.22	1443182.25	геодезический метод	0.2	-
5	254091.12	1443155.39	геодезический метод	0.2	-
6	254043.74	1443139.98	геодезический метод	0.2	-
7	253992.90	1443124.32	геодезический метод	0.2	-
8	253993.44	1443157.98	геодезический метод	0.2	-
9	253994.46	1443163.10	геодезический метод	0.2	-
10	253989.72	1443162.36	геодезический метод	0.2	-
11	253988.94	1443158.46	геодезический метод	0.2	-
12	253988.38	1443122.89	геодезический метод	0.2	-
13	253951.10	1443110.56	геодезический метод	0.2	-
14	253934.64	1443164.09	геодезический метод	0.2	-
15	253924.42	1443198.33	геодезический метод	0.2	-
16	253911.66	1443241.51	геодезический метод	0.2	-
17	253902.15	1443272.19	геодезический метод	0.2	-
18	253893.66	1443299.51	геодезический метод	0.2	-
19	253878.63	1443343.26	геодезический метод	0.2	-
20	253866.14	1443386.85	геодезический метод	0.2	-
21	253852.32	1443434.75	геодезический метод	0.2	-
22	253838.33	1443480.20	геодезический метод	0.2	-
23	253836.42	1443496.62	геодезический метод	0.2	-
24	253832.22	1443493.73	геодезический метод	0.2	-
25	253832.93	1443487.71	геодезический метод	0.2	-
26	253812.13	1443515.28	геодезический метод	0.2	-
27	253789.58	1443545.56	геодезический метод	0.2	-
28	253784.78	1443578.74	геодезический метод	0.2	-
29	253793.96	1443621.73	геодезический метод	0.2	-
30	253806.70	1443620.54	геодезический метод	0.2	-
31	253808.90	1443624.86	геодезический метод	0.2	-
32	253794.74	1443626.18	геодезический метод	0.2	-
33	253799.20	1443657.86	геодезический метод	0.2	-
34	253812.05	1443653.07	геодезический метод	0.2	-
35	253812.18	1443657.82	геодезический метод	0.2	-
36	253799.81	1443662.44	геодезический метод	0.2	-
37	253803.40	1443691.68	геодезический метод	0.2	-
38	253806.75	1443717.81	геодезический метод	0.2	-
39	253814.45	1443704.58	геодезический метод	0.2	-
40	253819.22	1443705.34	геодезический метод	0.2	-
41	253806.91	1443726.48	геодезический метод	0.2	-
42	253791.54	1443769.00	геодезический метод	0.2	-
43	253775.48	1443814.96	геодезический метод	0.2	-
44	253757.43	1443855.57	геодезический метод	0.2	-
45	253768.33	1443853.45	геодезический метод	0.2	-
46	253765.58	1443858.57	геодезический метод	0.2	-
47	253755.22	1443860.58	геодезический метод	0.2	-
48	253733.86	1443910.20	геодезический метод	0.2	-
49	253738.37	1443921.09	геодезический метод	0.2	-
50	253735.07	1443924.87	геодезический метод	0.2	-
51	253730.81	1443914.60	геодезический метод	0.2	-
52	253707.03	1443943.91	геодезический метод	0.2	-

Раздел 2

Сведения о местоположении границ объекта

1. Система координат: МСК-10 зона 1

2. Сведения о характерных точках границ объекта

53	253710.50	1443960.15	геодезический метод	0.2	-
54	253708.30	1443960.62	геодезический метод	0.2	-
55	253705.41	1443957.85	геодезический метод	0.2	-
56	253703.40	1443948.46	геодезический метод	0.2	-
57	253680.58	1443977.24	геодезический метод	0.2	-
58	253677.44	1443974.76	геодезический метод	0.2	-
59	253703.11	1443942.39	геодезический метод	0.2	-
60	253729.82	1443909.46	геодезический метод	0.2	-
61	253752.09	1443857.74	геодезический метод	0.2	-
62	253771.76	1443813.48	геодезический метод	0.2	-
63	253787.78	1443767.66	геодезический метод	0.2	-
64	253803.52	1443724.10	геодезический метод	0.2	-
65	253798.94	1443692.26	геодезический метод	0.2	-
66	253795.13	1443661.24	геодезический метод	0.2	-
67	253789.96	1443624.55	геодезический метод	0.2	-
68	253780.22	1443578.90	геодезический метод	0.2	-
69	253785.28	1443543.78	геодезический метод	0.2	-
70	253808.53	1443512.58	геодезический метод	0.2	-
71	253834.09	1443478.70	геодезический метод	0.2	-
72	253848.00	1443433.47	геодезический метод	0.2	-
73	253861.82	1443385.61	геодезический метод	0.2	-
74	253874.33	1443341.90	геодезический метод	0.2	-
75	253889.38	1443298.11	геодезический метод	0.2	-
76	253897.85	1443270.85	геодезический метод	0.2	-
77	253906.54	1443242.84	геодезический метод	0.2	-
78	253870.50	1443239.39	геодезический метод	0.2	-
79	253836.63	1443235.82	геодезический метод	0.2	-
80	253798.46	1443232.01	геодезический метод	0.2	-
81	253798.90	1443227.53	геодезический метод	0.2	-
82	253837.09	1443231.34	геодезический метод	0.2	-
83	253870.96	1443234.91	геодезический метод	0.2	-
84	253907.88	1443238.44	геодезический метод	0.2	-
85	253920.10	1443197.05	геодезический метод	0.2	-
86	253930.34	1443162.79	геодезический метод	0.2	-
87	253946.77	1443109.31	геодезический метод	0.2	-
88	253910.14	1443100.16	геодезический метод	0.2	-
89	253911.22	1443095.80	геодезический метод	0.2	-
90	253950.25	1443105.54	геодезический метод	0.2	-
91	253991.28	1443119.12	геодезический метод	0.2	-
92	254045.10	1443135.68	геодезический метод	0.2	-
93	254093.24	1443151.35	геодезический метод	0.2	-
94	254129.06	1443178.75	геодезический метод	0.2	-
95	254132.46	1443181.68	геодезический метод	0.2	-
96	254132.93	1443178.04	геодезический метод	0.2	-
97	254161.36	1443163.23	геодезический метод	0.2	-
98	254211.71	1443167.06	геодезический метод	0.2	-
99	254257.52	1443170.15	геодезический метод	0.2	-
100	254297.58	1443171.55	геодезический метод	0.2	-
101	254329.76	1443167.04	геодезический метод	0.2	-
102	254325.86	1443154.36	геодезический метод	0.2	-
103	254311.91	1443114.54	геодезический метод	0.2	-
104	254271.76	1443108.39	геодезический метод	0.2	-
105	254222.90	1443100.74	геодезический метод	0.2	-
106	254178.76	1443094.29	геодезический метод	0.2	-
107	254114.43	1443084.69	геодезический метод	0.2	-
108	254082.76	1443068.64	геодезический метод	0.2	-
109	254050.64	1443051.62	геодезический метод	0.2	-
110	254002.05	1443025.73	геодезический метод	0.2	-
111	253957.69	1443014.23	геодезический метод	0.2	-
112	253901.53	1443012.72	геодезический метод	0.2	-
113	253901.67	1443008.22	геодезический метод	0.2	-

Раздел 2

Сведения о местоположении границ объекта

1. Система координат: МСК-10 зона 1

2. Сведения о характерных точках границ объекта

114	253958.33	1443009.75	геодезический метод	0.2	-
115	254002.38	1443021.17	геодезический метод	0.2	-
116	254011.12	1443014.58	геодезический метод	0.2	-
117	254010.91	1443015.85	геодезический метод	0.2	-
118	254012.77	1443016.16	геодезический метод	0.2	-
119	254012.23	1443019.38	геодезический метод	0.2	-
120	254007.04	1443023.29	геодезический метод	0.2	-
121	254052.76	1443047.64	геодезический метод	0.2	-
122	254084.84	1443064.64	геодезический метод	0.2	-
123	254115.81	1443080.35	геодезический метод	0.2	-
124	254179.42	1443089.83	геодезический метод	0.2	-
125	254219.82	1443095.75	геодезический метод	0.2	-
126	254216.14	1443085.72	геодезический метод	0.2	-
127	254220.68	1443086.06	геодезический метод	0.2	-
128	254220.58	1443087.45	геодезический метод	0.2	-
129	254221.62	1443087.57	геодезический метод	0.2	-
130	254224.90	1443096.50	геодезический метод	0.2	-
131	254271.29	1443103.77	геодезический метод	0.2	-
132	254288.26	1443086.06	геодезический метод	0.2	-
133	254287.51	1443093.35	геодезический метод	0.2	-
134	254276.72	1443104.60	геодезический метод	0.2	-
135	254313.10	1443110.17	геодезический метод	0.2	-
136	254353.58	1443084.71	геодезический метод	0.2	-
137	254392.22	1443060.32	геодезический метод	0.2	-
138	254425.20	1443039.63	геодезический метод	0.2	-
139	254426.59	1443036.24	геодезический метод	0.2	-
140	254431.80	1443035.39	геодезический метод	0.2	-
141	254430.53	1443038.48	геодезический метод	0.2	-
142	254474.12	1443033.43	геодезический метод	0.2	-
143	254478.62	1443032.98	геодезический метод	0.2	-
144	254522.55	1443030.87	геодезический метод	0.2	-
145	254517.05	1443025.72	геодезический метод	0.2	-
146	254523.09	1443025.21	геодезический метод	0.2	-
147	254528.80	1443030.56	геодезический метод	0.2	-
148	254576.28	1443027.88	геодезический метод	0.2	-
149	254613.92	1443034.73	геодезический метод	0.2	-
150	254654.72	1443030.78	геодезический метод	0.2	-
151	254680.29	1443016.33	геодезический метод	0.2	-
152	254702.62	1442996.15	геодезический метод	0.2	-
153	254710.10	1442966.82	геодезический метод	0.2	-
154	254709.19	1442935.94	геодезический метод	0.2	-
155	254713.19	1442935.82	геодезический метод	0.2	-
156	254714.12	1442967.26	геодезический метод	0.2	-
157	254706.20	1442998.31	геодезический метод	0.2	-
158	254682.65	1443019.59	геодезический метод	0.2	-
159	254655.94	1443034.68	геодезический метод	0.2	-
160	254613.76	1443038.77	геодезический метод	0.2	-
161	254582.40	1443033.06	геодезический метод	0.2	-
162	254604.58	1443061.39	геодезический метод	0.2	-
163	254619.95	1443059.82	геодезический метод	0.2	-
164	254620.41	1443064.29	геодезический метод	0.2	-
165	254607.66	1443065.59	геодезический метод	0.2	-
166	254632.10	1443099.67	геодезический метод	0.2	-
167	254660.11	1443132.34	геодезический метод	0.2	-
168	254688.32	1443167.01	геодезический метод	0.2	-
169	254695.38	1443207.61	геодезический метод	0.2	-
170	254701.90	1443243.30	геодезический метод	0.2	-
171	254704.05	1443243.54	геодезический метод	0.2	-
172	254705.10	1443248.19	геодезический метод	0.2	-
173	254702.72	1443247.92	геодезический метод	0.2	-
174	254709.17	1443285.00	геодезический метод	0.2	-

Раздел 2

Сведения о местоположении границ объекта

1. Система координат: МСК-10 зона 1

2. Сведения о характерных точках границ объекта

175	254711.94	1443280.21	геодезический метод	0.2	-
176	254712.27	1443282.94	геодезический метод	0.2	-
177	254715.81	1443282.51	геодезический метод	0.2	-
178	254711.38	1443290.18	геодезический метод	0.2	-
179	254756.12	1443303.89	геодезический метод	0.2	-
180	254756.07	1443289.87	геодезический метод	0.2	-
181	254760.59	1443295.31	геодезический метод	0.2	-
182	254760.62	1443305.27	геодезический метод	0.2	-
183	254816.58	1443322.31	геодезический метод	0.2	-
184	254793.04	1443363.16	геодезический метод	0.2	-
185	254774.17	1443397.65	геодезический метод	0.2	-
186	254754.36	1443432.69	геодезический метод	0.2	-
187	254763.32	1443434.43	геодезический метод	0.2	-
188	254761.48	1443438.66	геодезический метод	0.2	-
189	254749.79	1443436.38	геодезический метод	0.2	-
190	254742.40	1443429.44	геодезический метод	0.2	-
191	254744.51	1443425.25	геодезический метод	0.2	-
192	254750.31	1443430.70	геодезический метод	0.2	-
193	254770.23	1443395.47	геодезический метод	0.2	-
194	254789.12	1443360.96	геодезический метод	0.2	-
195	254809.86	1443324.97	геодезический метод	0.2	-
196	254757.72	1443309.09	геодезический метод	0.2	-
197	254707.17	1443293.59	геодезический метод	0.2	-
198	254685.26	1443295.74	геодезический метод	0.2	-
199	254666.81	1443298.10	геодезический метод	0.2	-
200	254627.01	1443302.96	геодезический метод	0.2	-
201	254626.53	1443298.98	геодезический метод	0.2	-
202	254666.31	1443294.14	геодезический метод	0.2	-
203	254684.82	1443291.76	геодезический метод	0.2	-
204	254705.43	1443289.74	геодезический метод	0.2	-
205	254697.77	1443245.74	геодезический метод	0.2	-
206	254690.94	1443208.41	геодезический метод	0.2	-
207	254684.08	1443168.93	геодезический метод	0.2	-
208	254656.65	1443135.22	геодезический метод	0.2	-
209	254628.56	1443102.45	геодезический метод	0.2	-
210	254601.77	1443065.10	геодезический метод	0.2	-
211	254576.16	1443032.39	геодезический метод	0.2	-
212	254528.09	1443035.11	геодезический метод	0.2	-
213	254477.91	1443037.52	геодезический метод	0.2	-
214	254427.77	1443043.33	геодезический метод	0.2	-
215	254394.62	1443064.12	геодезический метод	0.2	-
216	254355.98	1443088.51	геодезический метод	0.2	-
217	254316.31	1443113.47	геодезический метод	0.2	-
218	254330.14	1443152.96	геодезический метод	0.2	-
219	254334.17	1443166.07	геодезический метод	0.2	-
220	254361.20	1443157.55	геодезический метод	0.2	-
221	254403.98	1443144.18	геодезический метод	0.2	-
222	254443.78	1443131.98	геодезический метод	0.2	-
223	254477.59	1443122.31	геодезический метод	0.2	-
224	254498.63	1443145.77	геодезический метод	0.2	-
225	254519.65	1443169.85	геодезический метод	0.2	-
226	254516.63	1443172.49	геодезический метод	0.2	-
227	254495.63	1443148.43	геодезический метод	0.2	-
228	254476.29	1443126.85	геодезический метод	0.2	-
229	254445.08	1443136.30	геодезический метод	0.2	-
230	254406.52	1443148.11	геодезический метод	0.2	-
231	254404.58	1443155.63	геодезический метод	0.2	-
232	254399.65	1443156.75	геодезический метод	0.2	-
233	254401.46	1443149.68	геодезический метод	0.2	-
234	254362.54	1443161.85	геодезический метод	0.2	-
235	254337.17	1443169.85	геодезический метод	0.2	-

Раздел 2

Сведения о местоположении границ объекта

1. Система координат: МСК-10 зона 1

2. Сведения о характерных точках границ объекта

236	254346.85	1443178.35	геодезический метод	0.2	-
237	254340.92	1443179.13	геодезический метод	0.2	-
238	254331.98	1443171.27	геодезический метод	0.2	-
239	254297.82	1443176.07	геодезический метод	0.2	-
240	254257.28	1443174.65	геодезический метод	0.2	-
241	254211.39	1443171.54	геодезический метод	0.2	-
242	254162.30	1443167.81	геодезический метод	0.2	-
243	254136.55	1443181.22	геодезический метод	0.2	-
244	254136.05	1443185.01	геодезический метод	0.2	-
1	254135.27	1443188.18	геодезический метод	0.2	-
227	254495.63	1443148.43	геодезический метод	0.2	-
228	254476.29	1443126.85	геодезический метод	0.2	-
229	254445.08	1443136.30	геодезический метод	0.2	-
230	254406.52	1443148.11	геодезический метод	0.2	-
231	254404.58	1443155.63	геодезический метод	0.2	-
232	254399.65	1443156.75	геодезический метод	0.2	-
233	254401.46	1443149.68	геодезический метод	0.2	-
234	254362.54	1443161.85	геодезический метод	0.2	-
235	254337.17	1443169.85	геодезический метод	0.2	-
236	254346.85	1443178.35	геодезический метод	0.2	-
237	254340.92	1443179.13	геодезический метод	0.2	-
238	254331.98	1443171.27	геодезический метод	0.2	-
239	254297.82	1443176.07	геодезический метод	0.2	-
240	254257.28	1443174.65	геодезический метод	0.2	-
241	254211.39	1443171.54	геодезический метод	0.2	-
242	254162.30	1443167.81	геодезический метод	0.2	-
243	254136.55	1443181.22	геодезический метод	0.2	-
244	254136.05	1443185.01	геодезический метод	0.2	-
1	254135.27	1443188.18	геодезический метод	0.2	-

3. Сведения о характерных точках части (частей) границы объекта

Обозначение характерных точек границ	Координаты, м		Метод определения координат характерной точки	Средняя квадратическая погрешность положения характерной точки (M _t), м	Описание обозначени я точки на местности (при наличии)
	X	Y			
1	2	3	4	5	6
Часть N 1					
-	-	-	-	-	-
-	-	-	-	-	-
Часть N 2					
-	-	-	-	-	-
-	-	-	-	-	-
Часть N					
-	-	-	-	-	-
-	-	-	-	-	-